



**Laissez-vous transporter !**

**en AUXOIS**

ALÉSIA, FONTENAY, BUSSY-RABUTIN,  
FLAVIGNY-SUR-OZERAIN, MONTBARD, VENAREY-LES LAUMES,  
SEMUR-EN-AUXOIS

**en train et navette**

depuis Paris-Bercy, Dijon



**VERS  
PARIS**

Abbaye de Fontenay

Alésia

Château de Bussy-Rabutin  
CHÂTILLON-SUR-SEINE






Flavigny-s-Ozerain

Marmagne  
Bussy-le-Grand  
Alise-Ste-Reine  
Flavigny-sur-Ozerain  
Semur-en-Auxois

Cité médiévale de  
Semur-en-Auxois

**VERS  
LYON**

**Légende :**

-  Lignes TER
-  Ligne TGV
-  Lignes Car TER
-  Navettes
-  Gare ou arrêt TER

## ➔ découvrez 6 grands sites du patrimoine de la Bourgogne

### MONTBARD

Le célèbre naturaliste Buffon y est né le 7 septembre 1707. Vous pourrez flâner dans le parc qu'il a aménagé sur les restes du château féodal des ducs de Bourgogne, visiter son cabinet de travail et grimper à la Tour de l'Aubespain. Au pied du parc se trouve le musée de l'Orangerie consacré aux divers travaux de Buffon et Daubenton. Découvrez également le musée des Beaux-Arts, et à quelques kilomètres, la grande Forge de Buffon et ses jardins remarquables.

⇒ *Office de tourisme du Montbardois*  
Tél. 03 80 92 53 81  
[www.ot-montbard.fr](http://www.ot-montbard.fr)

### ABBAYE DE FONTENAY

Cette abbaye, d'ordre cistercien, a été fondée en 1118 par Saint-Bernard. Elle fut sauvée de la ruine en devenant une papeterie après la Révolution. Depuis le début du XX<sup>e</sup> siècle, ce joyau du patrimoine appartient à la même famille qui a réussi à préserver ce site. Le monument a été inscrit sur la liste du patrimoine mondial établie par l'UNESCO en 1981.

⇒ *Abbaye de Fontenay*  
Tél. 03 80 92 15 00  
[www.abbayedefontenay.com](http://www.abbayedefontenay.com)



## ALÉSIA, ALISE-SAINTE-REINE

### SITE ARCHÉOLOGIQUE DES VESTIGES DE LA VILLE GALLO-ROMAINE

Une bataille mémorable entre César et Vercingétorix, un site naturel et archéologique remarquable... Venez percer les mystères de la ville gallo-romaine et laissez-vous conter l'histoire d'Alésia à travers les époques.

Des plus jeunes aux plus érudits, seul, en famille ou entre amis, découvrez une archéologie ludique, vivante et surprenante.

⇒ *Site archéologique des vestiges de la ville gallo-romaine*  
Tél. 03 80 96 96 23 - [www.alesia.com](http://www.alesia.com)

## FLAVIGNY-SUR-OZERAIN

Partez à la découverte du riche passé de cette petite cité médiévale, "plus beau village de France" : vestiges d'une puissante abbaye bénédictine, crypte carolingienne, bourg fortifié avec ses portes d'enceinte du XIII<sup>e</sup> au XV<sup>e</sup> siècle, église St-Genès avec un bel exemple de sculpture bourguignonne, élégantes maisons du XIII<sup>e</sup> au XVIII<sup>e</sup> siècle. Le village accueille une fabrique d'anis de réputation internationale et des artisans d'art. Au pied du village, découvrez un vignoble produisant des "Vins de Pays des Coteaux de l'Auxois".

⇒ *Office de tourisme du Pays d'Alésia et de la Seine*  
Tél. 03 80 96 89 13 - [www.alesia-tourisme.net](http://www.alesia-tourisme.net)



## CHÂTEAU DE BUSSY-RABUTIN

Visitez ce château des XVI<sup>e</sup> et XVII<sup>e</sup> siècles, lieu d'exil de Roger de Rabutin, comte de Bussy, noble turbulent de la Cour du Roi-Soleil et cousin de Madame de Sévigné.

La visite des appartements permet de découvrir plus de 400 peintures du XVII<sup>e</sup> siècle. Attardez-vous dans les jardins à la française et profitez des points de vue sur le château entouré de ses douves en eau.

⇒ *Château de Bussy-Rabutin*

Tél. 03 80 96 00 03

[www.bussy-rabutin.monuments-nationaux.fr](http://www.bussy-rabutin.monuments-nationaux.fr)

## LA CITÉ MÉDIÉVALE DE SEMUR-EN-AUXOIS

La ville médiévale aux toits roux se dresse sur un promontoire de granit rose. Six portes permettaient la communication entre le bourg Notre-Dame et les différents quartiers de la cité, ainsi qu'une avant-porte appelée barbacane. Les portes Sauvigny et Guillier une fois franchies, on découvre le charme des ruelles pavées, bordées de maisons à colombages, l'élégance de la collégiale gothique, la puissance du donjon et des remparts qui escaladent la roche et la pittoresque rue Chaude.

⇒ *Office de tourisme de Semur-en-Auxois*

Tél. 03 80 97 05 96

[www.tourisme-semur.fr](http://www.tourisme-semur.fr)



## Les navettes Montbard-Venarey-Les Laumes



Pour vous rendre à l'abbaye de Fontenay, au château de Bussy-Rabutin, sur le site d'Alésia, dans le village de Flavigny-sur-Ozerain ou à Semur-en-Auxois, profitez des navettes proposées du 1<sup>er</sup> juillet au 31 août 2011.

La première navette effectue des boucles reliant les différents sites aux gares de Montbard et Venarey-Les Laumes. La seconde, au départ de la gare de Montbard, permet de rejoindre Semur-en-Auxois puis Flavigny-sur-Ozerain.



Gare TGV



Gare TER



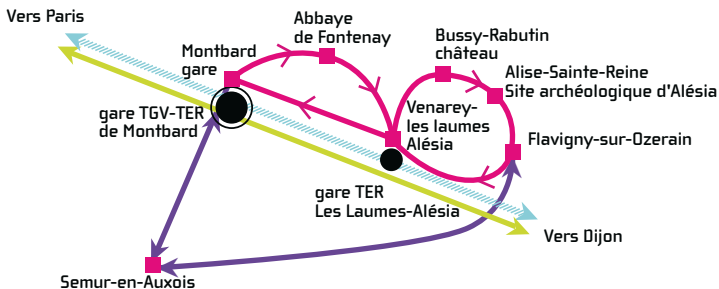
Arrêt de la navette

 Liaisons TER Bourgogne

 Liaisons TGV

 Circuit de la 1<sup>ère</sup> navette

 Circuit de la 2<sup>e</sup> navette



### ⇒ LES TARIFS

1,50 € l'aller-simple par personne.

>> Billets à prendre directement dans la navette.

## LES HORAIRES DES NAVETTES

Du 1<sup>er</sup> juillet au 31 août 2011

Tous les jours

### ⇒ NAVETTE MONTBARD - VENAREY - ALISE-SAINTE-REINE - MONTBARD

MONTBARD-GARE	9H53	11H45	13H30	15H52
ABBAYE DE FONTENAY	10H02	11H54	13H39	16H01
VENAREY-LES LAUMES-GARE	10H18	12H10	13H55	16H17
CHÂTEAU DE BUSSY-RABUTIN	10H29	12H21	14H06	16H28
ALISE-SAINTE-REINE	10H39	12H31	14H16	16H38
FLAVIGNY-SUR-OZERAIN	10H48	12H40	14H25	16H47
VENAREY-LES LAUMES	10H58	12H50	14H35	16H57
MONTBARD-GARE	11H16	13H08	14H53	17H15

⇒ Pour en savoir plus sur les tarifs et les horaires de cette navette :

- Office de tourisme du Montbardois :

Tél. 03 80 92 53 81 - [www.ot-montbard.fr](http://www.ot-montbard.fr)

- Office de tourisme du Pays d'Alésia et de la Seine :

Tél. 03 80 96 89 13- [www.alesia-tourisme.net](http://www.alesia-tourisme.net)

### ⇒ NAVETTE SEMUR-EN-AUXOIS - MONTBARD - SEMUR-EN-AUXOIS

SEMUR-EN-AUXOIS (OFFICE DE TOURISME)	9H20
MONTBARD-GARE	9H45
MONTBARD-GARE	9H53
SEMUR-EN-AUXOIS (OFFICE DE TOURISME)	10H18

### ⇒ NAVETTE SEMUR-EN-AUXOIS - FLAVIGNY-SUR-OZERAIN - SEMUR-EN-AUXOIS

SEMUR-EN-AUXOIS (OFFICE DE TOURISME)	16H22
FLAVIGNY-SUR-OZERAIN	16H42
FLAVIGNY-SUR-OZERAIN	16H50
SEMUR-EN-AUXOIS (OFFICE DE TOURISME)	17H10

⇒ Pour en savoir plus sur les tarifs et les horaires de ces navettes :

- Office de tourisme de Semur-en-Auxois

Tél. 03 80 97 05 96 - [www.tourisme-semur.fr](http://www.tourisme-semur.fr)

**Pour venir sur ces sites**

**depuis Dijon, Paris et Sens**

## DES TRAINS EN CORRESPONDANCE AVEC LES NAVETTES

⇒ **NAVETTE MONTBARD - VENAREY - ALISE-SAINTE-REINE - MONTBARD**  
Du 1<sup>er</sup> juillet au 31 août 2011

• Venir depuis Dijon

	Lun à Sam	Lun à Ven et Dim	Sam, Dim
DIJON	8H46	10H46	12H35
VENAREY-LES LAUMES	9H14	11H14	13H14
MONTBARD	9H23	11H23	13H23

> Correspondances avec la navette :

MONTBARD-GARE	9H53	11H45	13H30
ABBAYE DE FONTENAY	10H02	11H54	13H39
VENAREY-LES LAUMES-GARE	10H18	12H10	13H55
CHÂTEAU DE BUSSY-RABUTIN	10H29	12H21	14H06
ALISE-SAINTE-REINE	10H39	12H31	14H16
FLAVIGNY-SUR-OZERAIN	10H48	12H40	14H25
VENAREY-LES LAUMES	10H58	12H50	14H35
MONTBARD-GARE	11H16	13H08	14H53

• Retour vers Dijon

MONTBARD-GARE	13H30	15H52
ABBAYE DE FONTENAY	13H39	16H01
VENAREY-LES LAUMES-GARE	13H55	16H17
CHÂTEAU DE BUSSY-RABUTIN	14H06	16H28
ALISE-SAINTE-REINE	14H16	16H38
FLAVIGNY-SUR-OZERAIN	14H25	16H47
VENAREY-LES LAUMES	14H35	16H57
MONTBARD-GARE	14H53	17H15

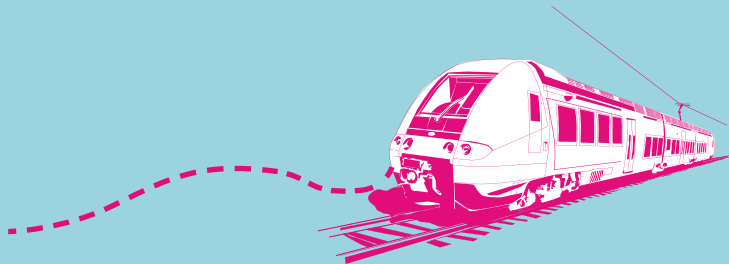
> Correspondances avec les TER :

Lun à Ven et Dim Tous les jours

MONTBARD		17H38
VENAREY-LES LAUMES	14H47	17H47
DIJON	15H16	18H16

Légende :

-  TER Bourgogne
-  TGV
-  navettes



## • Venir depuis Paris-Bercy, Sens

	Sam, Dim	Tous les jours	Lun à Sam
PARIS-GARE-DE-LYON	8H24		
PARIS-BERCY		7H20	9H20
SENS		8H17	10H15
MONTBARD	9H29	9H38	11H38

### > Correspondances avec les navettes :

MONTBARD-GARE		9H53	11H45
ABBAYE DE FONTENAY		10H02	11H54
VENAREY-LES LAUMES-GARE		10H18	12H10
CHÂTEAU DE BUSSY-RABUTIN		10H29	12H21
ALISE-SAINTE-REINE		10H39	12H31
FLAVIGNY-SUR-OZERAIN		10H48	12H40
VENAREY-LES LAUMES		10H58	12H50
MONTBARD-GARE		11H16	13H08

## • Retour vers Paris, Sens

MONTBARD-GARE	15H52
ABBAYE DE FONTENAY	16H01
VENAREY-LES LAUMES-GARE	16H17
CHÂTEAU DE BUSSY-RABUTIN	16H28
ALISE-SAINTE-REINE	16H38
FLAVIGNY-SUR-OZERAIN	16H47
VENAREY-LES LAUMES	16H57
MONTBARD-GARE	17H15

### > Correspondances avec les trains :

	Tous les jours	Tous les jours
MONTBARD	17H23	17H31
LAROCHE-MIGENNES ARRIVÉE	18H18	
LAROCHE-MIGENNES DÉPART	18H24	
SENS	18H50	
PARIS-BERCY	19H44	
PARIS-GARE-DE-LYON		18H38

# Pour venir à Semur-en-Auxois depuis Dijon, Paris et Sens

## DES TRAINS EN CORRESPONDANCE AVEC LES NAVETTES

⇒ DU 1<sup>ER</sup> JUILLET AU 31 AOÛT 2011

### • Venir depuis Dijon

Lun à Sam	
DIJON	8H46
MONTBARD-GARE	9H23

#### > Correspondance avec la navette :

MONTBARD-GARE	9H53
SEMUR-EN-AUXOIS (office de tourisme)	10H18

### • Retour vers Dijon

Tous les jours	
SEMUR-EN-AUXOIS (office de tourisme)	16H22
FLAVIGNY-SUR-OZERAIN	16H42

#### > Correspondance avec la navette :

FLAVIGNY-SUR-OZERAIN	16H50
VENAREY-LES LAUMES	16H57
MONTBARD-GARE	17H15

#### > Correspondance avec les TER :

MONTBARD-GARE	17H38
DIJON	18H16

### • Depuis Paris

Sam, Dim Tous les jours		
PARIS-GARE DE LYON	8H24	
PARIS-BERCY		7H20
SENS		8H17
MONTBARD	9H29	9H38

#### > Correspondance avec la navette :

MONTBARD-GARE	9H53
SEMUR-EN-AUXOIS (office de tourisme)	10H18

### • Retour vers Paris

Tous les jours	
SEMUR-EN-AUXOIS (office de tourisme)	16H22
FLAVIGNY-SUR-OZERAIN	16H42


#### > Correspondance avec la navette :

FLAVIGNY-SUR-OZERAIN	16H50
VENAREY-LES LAUMES	16H57
MONTBARD-GARE	17H15


#### > Correspondance avec les trains :

MONTBARD	17H23	17H31
LAROCHE-MIGENNES ARRIVÉE	18H18	
LAROCHE-MIGENNES DÉPART	18H24	
SENS	18H50	
PARIS-BERCY	19H44	
PARIS-GARE-DE-LYON		18H38

#### Légende :

 TER Bourgogne

 TGV

 Navette Montbard - Venarey-Les Laumes - Alise-Sainte-Reine - Montbard

 Navettes desservant Semur-en-Auxois

## Les tarifs

### TARIFS

- 12,20 € l'aller-retour Dijon – Montbard en TER
- 33,40 € l'aller-retour Paris – Montbard en TER

avec la carte *Bourgogne liberté* les samedis, dimanches, jours fériés, et en juillet-août, pour le titulaire de la carte et ses proches (de 1 à 4 personnes). Les enfants de 4 à 12 ans payent la moitié du prix du billet adulte.

La carte *Bourgogne liberté* est valable un an. Elle coûte 30 €. Elle vous permet de bénéficier de réductions sur vos billets TER (25 à 50 %) pour voyager en Bourgogne, vers l'Ile-de-France et la région Rhône-Alpes.

Billets et carte à retirer en points de vente SNCF en Bourgogne ou au guichet de la gare Paris-Bercy.

⇒ Pour en savoir plus sur *Bourgogne liberté* ou les horaires, appelez mobigo ! au n° 03 80 11 29 29.

**ter** Bourgogne



Bourgogne liberté

Cet été, visitez des sites emblématiques en Bourgogne,  
entre nature et culture, accessibles en train,  
car ou navette, vélo et marche à pied.  
Renseignements sur [www.cr-bourgogne.fr](http://www.cr-bourgogne.fr)



Conseil  
Général  
[www.cotedor.fr](http://www.cotedor.fr)

